

Nähere Angaben zu den Modulhalten und zur Umsetzung entnehmen Sie den Detailbeschreibungen der einzelnen Angebote oder kontaktieren uns. Wir geben Ihnen gerne Auskunft!

Kontaktaufnahme:

Integra, Berufliche Integration

Allmendstrasse 4

Standort: Jurastrasse 16 – 1. OG rechts

5610 Wohlen

[www.integrafreiamt.ch](http://www.integrafreiamt.ch)

[berufliche.integratio@integrafreiamt.ch](mailto:berufliche.integratio@integrafreiamt.ch)

### Mit dem Bus

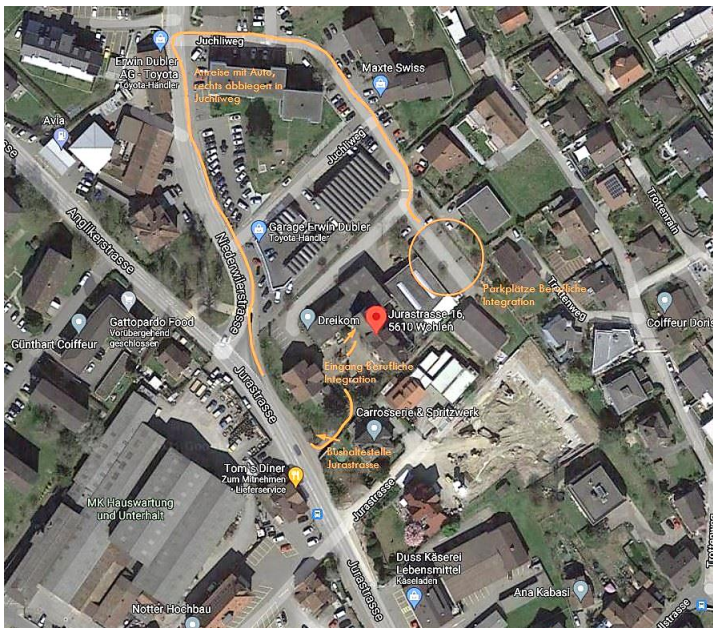
Ab Bahnhof Wohlen mit Bus 336 (Richtung Mellingen-Heitersberg), Bus 345 (Richtung Häggingen, Altersheim) oder Bus OW8 (Richtung Wohlen Bahnhof) bis Haltestelle Jurastrasse (Achtung: Halt auf Verlangen!).

### Mit dem Auto

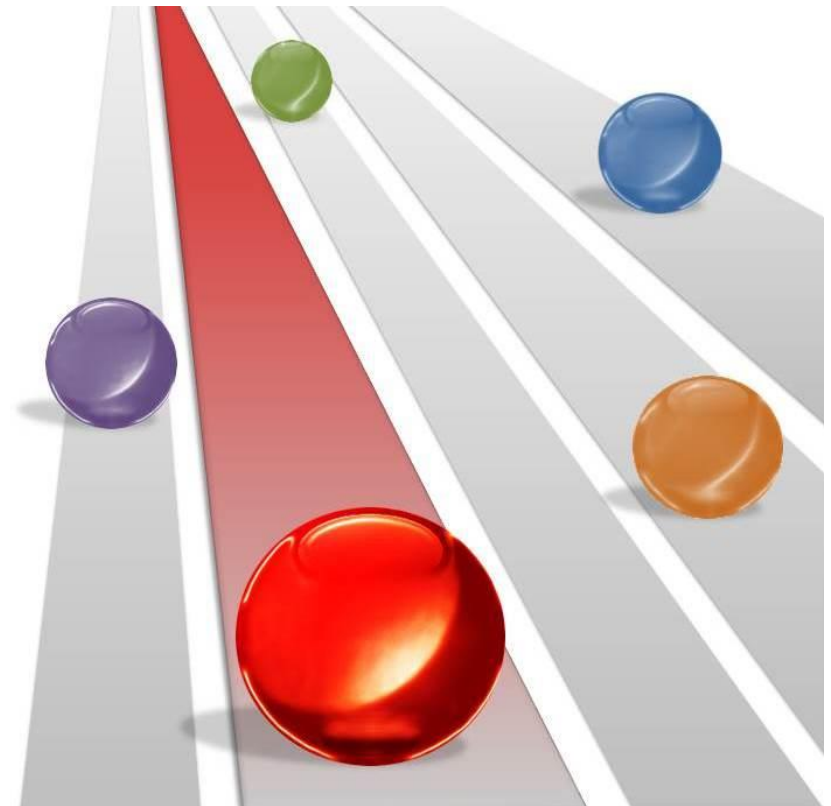
Über die Niederwilerstrasse und den Juchliweg erreichen Sie unsere Parkplätze. Der Haupteingang zu unseren Büros befindet sich auf der Vorderseite des Gebäudes.

### Zu Fuss

Ab Bahnhof Wohlen sind Sie zu Fuss in ca. 15 Minuten an der Jurastrasse 16.



# WIR BEWEGEN

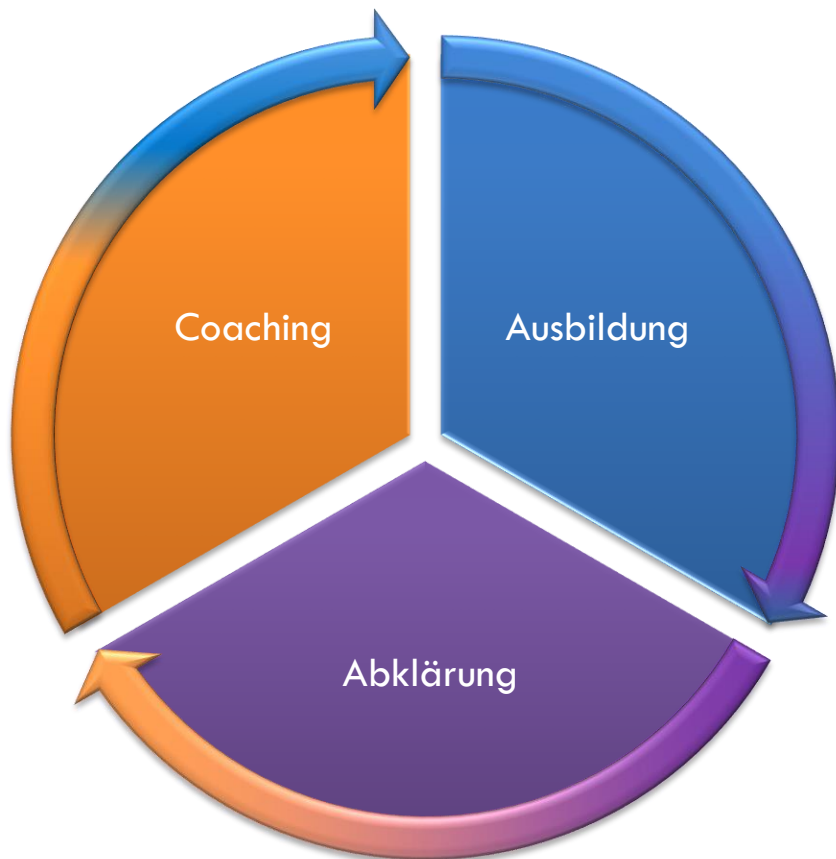


*integration*  
Stiftung für Behinderte im Freiamt

Berufliche Integration

Die Angebote der Integra – Berufliche Integration – dienen der Berufs- und Arbeitsintegration der Teilnehmenden in den ersten Arbeitsmarkt. Unsere Angebote haben zum Ziel, die Erwerbsfähigkeit zu erfassen, zu fördern, zu erhalten. Die Integra bietet ein vielfältiges und modulares Produkteangebot, welches sich an den individuellen Bedürfnissen der Teilnehmenden und Auftraggebenden orientiert.

Als Komplettanbieter engagiert sich Integra seit 2000 als Durchführungsstelle in der beruflichen (Wieder)- Eingliederung und konnte sich in dieser Zeit weit über die Kantonsgrenze hinaus etablieren. Unseren Erfolg sehen wir in der Integration von mehr als 50% unserer Teilnehmenden in den ersten Arbeitsmarkt.



Unsere Fachpersonen arbeiten nach dem Prinzip der nachhaltigen (Wieder)-Eingliederung. Ziel ist es, die Teilnehmenden in ein möglichst unabhängiges und selbstbestimmtes Arbeitsleben zu führen. Lösungs- und ressourcenorientiert fördern wir einen ganzheitlichen Entwicklungsprozess, in welchem das Wissen um die eigenen Fähigkeiten, Ressourcen und Bedürfnisse der Teilnehmenden einen hohen Stellenwert

haben. Mit dem Auftraggebenden und dem Teilnehmenden zusammen ermitteln wir die momentane Situation und suchen nach bestmöglichen individuellen Lösungen. Die Teilnehmenden werden situativ und individuell gefördert sowie begleitet, damit sie ihr Ziel möglichst selbständig erreichen. Unsere moderne Infrastruktur bietet ein vielseitiges, interessantes und passendes Bildungs- und Ausbildungsangebot. Die einzelnen Angebote sind massgeschneidert sowie untereinander frei kombinierbar und wählbar.

#### Angebotsübersicht

##### Coaching

- Bewerbungscoaching
- Jobcoaching
- Einzelarbeitsplatz
- Empfehlungen für weiteres Vorgehen
- Kombinierbar mit anderen Angeboten

##### Abklärung

- Neigungs- und Eignungsabklärung
- Leistungsabklärung
- Gateway (berufsbezogen und berufsneutral)
- Empfehlungen für weiteres Vorgehen
- Kombinierbar mit anderen Angeboten

##### Ausbildung

- Erstmalige berufliche Grundausbildung EFZ, EBA und PrA nach INSOS
- Supported Education/Employment
- Grosses Beziehungsnetz zum 1. Arbeitsmarkt
- Empfehlungen für weiteres Vorgehen
- Kombinierbar mit anderen Angeboten